

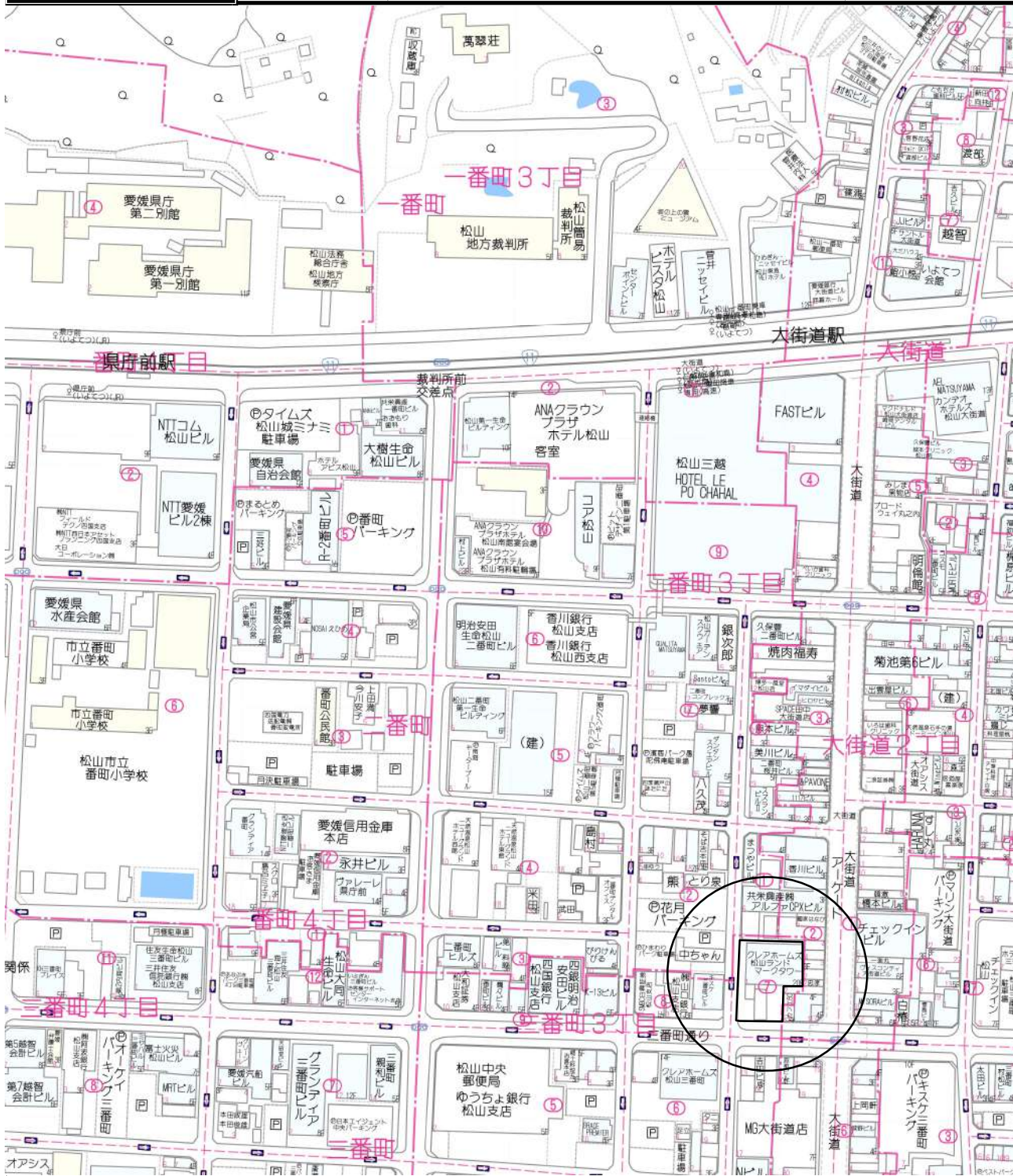
地区連絡協議会名:

# 売マンション

売マンション  
売公団  
売公社  
売タウンハウス

免許番号  
商号  
所在地

心のふれあいを大切に  
\* 愛媛県知事(9)3668 担当者  
株式会社 **みのり商会**  
愛媛県松山市福音寺町42番地6  
電話089-976-0050/FAX089-976-0067



(公社) 西日本不動産流通機構		ハトマークサイト	
物件番号*	登録年月日*	令和 6 年 7 月 14 日	
登録番号*	登録番号*		

価格 **5,500** 万円 内消費税額 万円

所在地 **松山市三番町3丁目7-1**

マンション名 **クリアホームズ松山ランドマークタワー** 1803号室  
部屋番号 部屋番号公開 不可

専有面積 (計測方式) 壁芯 85.85㎡ (25.96坪) 内法  
バルコニー 方向 南 面積 13.3 ㎡

交通 大街道口 バス停より徒歩 約3 分  
伊予鉄城南 線 大街道 駅より徒歩 約5 分  
著名施設 大街道 より徒歩 約1 m

延べ床面積 8,591.08 ㎡ 建築面積 586.47 ㎡ 総戸数 74 戸

敷地面積 1,073.01 ㎡ (2戸以上必須) 販売戸数 1 戸 (2戸以上必須)

建物構造 木造 ブロック造 鉄骨造 ●RC SRC PC HPC 軽量鉄骨 ALC

建物階数 地上 20 階建て 地下 1 階 物件所在階 18 階

土地権利 ●所有権 旧法地上権 旧法賃借権 普通地上権 定期地上権 普通賃借権 定期賃借権  
借地権1ヶ月の賃料 円 借地期間 (転賃は残期間)  
保証金 万円 (定期地上権・定期賃借権の場合必須) 権利金 万円 (定期地上権・定期賃借権の場合必須)

間取り 部屋数 ( 3 ) ワルム K DK LK ●LDK SK SDK SLK SLDK  
サービスルーム 帖、 帖

国土法届 要 確認済 (対象となる場合は必須) 築年月 平成 31年 2月 (未完成の場合、工事完了予定年月)

用途地域 一低住専 二低住専 一中高住専 二中高住専 一種住居 二種住居  
準住居 近隣商業 ●商業 準工 工業 工専

建ぺい率 90 % 容積率 750 %

法令上の制限 ●防火地域 準防火地域 都市計画公園 風致地区 地区計画区域  
埋蔵文化財包蔵地 宅地造成規制区域 特別用途地区 ( )

管理形態 **【新築必須】 ●全部委託 一部委託 自主管理 管理会社 セントラルライフ株式会社**

管理方式 **【中古必須】 常駐管理 ●日勤管理 巡回管理 自主管理**

管理費 10,700 円/月 修繕積立金 8,600 円/月 管理組合 ●有 無

駐車場 空有り (要確認) 空無し 近隣確保 無 2,000 ~ 20,000 円/月 (税込み)

現況 居住中 ●空家 賃貸中 完成済 未完成

引渡 即時 ●相談 期日指定 (令和 年 月 日)  
予定 (令和 年 月 (上・中・下) 旬)

設備 ●都市ガス プロパンガス ●エレベーター ●エアコン ●ウォシュレット  
CATV IHクッキングヒーター Wクローゼット ●浴室乾燥機 BS端子 ●オートロック

施設負担金等 価格の他に要する費用 有 ( ) 万円) ●無

取引態様 売主 代理 専属専任媒介 ●専任媒介 一般媒介 ※専属専任、専任媒介の場合のみ取引状況を記入

取引状況 ●公開中 書面による購入申込あり 売主都合で一時的紹介停止中

取引状況の補足 現状駐車場契約はしていますが、買主への引き継ぎは出来きず順番待ちとなります。2024.7.9時点で6組待ち  
インターネット使用料 ¥1,019/月

備考 市内最都心部  
18階眺望良好 一般公開 ●可 不可

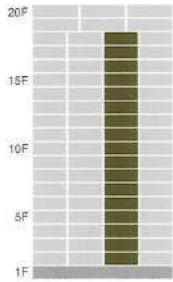
報酬形態 ●分かれ なし 3%+6万円 ( )% ( )円 ( )%+( )円

坊っちゃん管理番号	坊っちゃん登録年月日	令和 年 月 日
エリア	校区	番町 小学校 東 中学校
媒介契約日	令和 年 月 日	●有効期間は媒介契約日より3ヶ月間(登録よりリズ/ハトマークは80日間、坊っちゃんは90日公開) 太線の枠内が未記入の場合、登録できません。 ※印の欄は記入しないでください。 28.10様式

# クリアホームズ松山ランドマークタワー 1803号室 間取り図

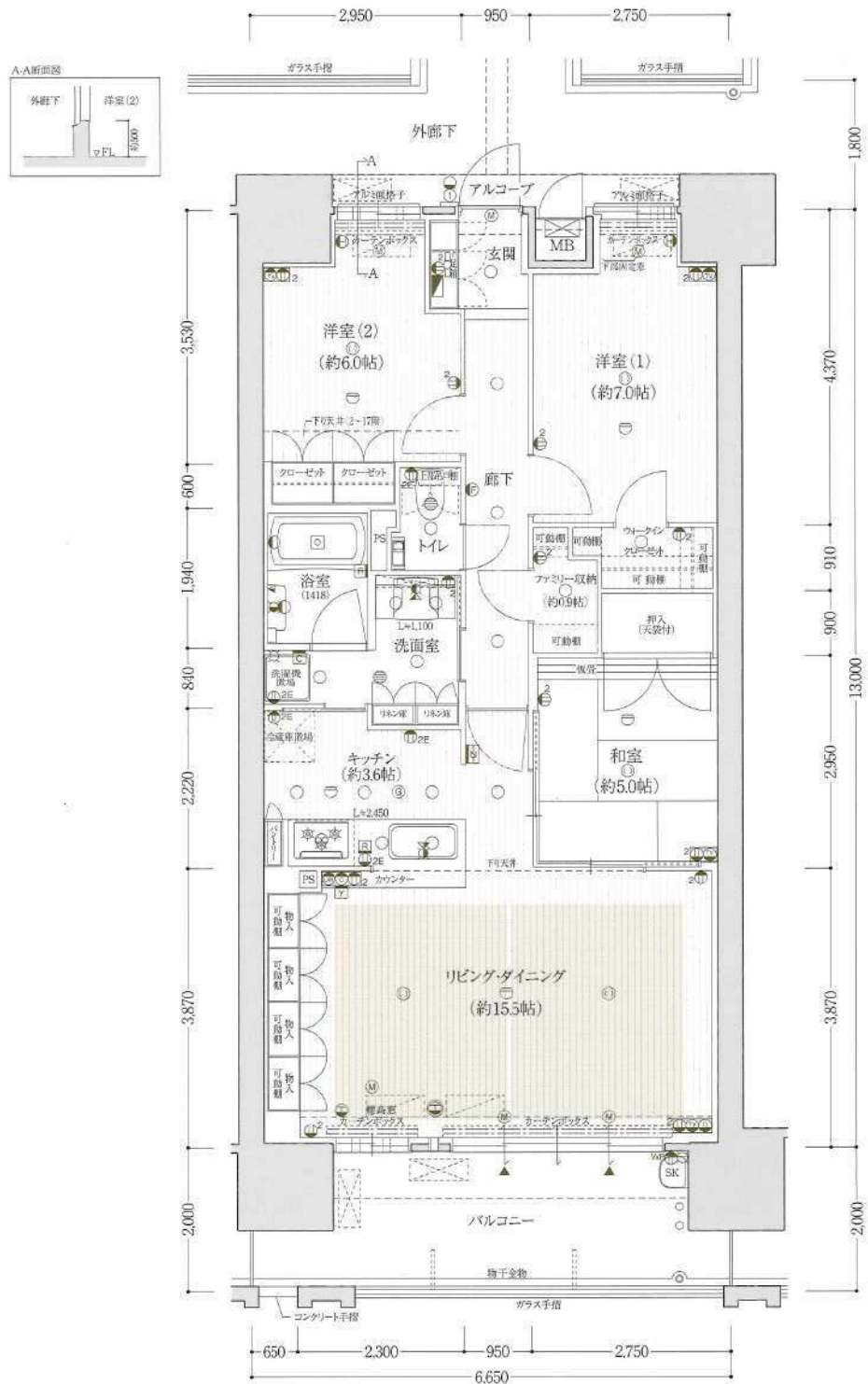
**C**  
type  
MENU PLAN 1  
3LDK

■住居専有面積  
**85.85m<sup>2</sup>** (25.96坪)  
■アルコーブ面積..... 2.78m<sup>2</sup> (0.84坪)  
■バルコニー面積..... 13.30m<sup>2</sup> (4.02坪)  
※2階バルコニー面積/12.82m<sup>2</sup> (3.87坪)



設備記号凡例

- 2口コンセント、TVアクトレット、電話・LAN用プラグチップ一体プレート
- 2口コンセント、電話用プラグチップ、LAN用アクトレット一体プレート
- 2口コンセント、TVアクトレット一体プレート
- 2口コンセント
- アース付2口コンセント
- 防水コンセント
- 足元灯/棚下灯
- ダウンライト
- 引掛シーリング
- ブラケットライト
- 保安灯(2口コンセント併設)
- 分電盤
- インターホン(親機)
- カメラ付インターホン(子機)
- インターホン(子機)
- エアコンコンセント(100V)
- エアコンコンセント(200V)
- 天井換気吸込口
- 換気扇
- 浴室換気暖房乾燥機
- ガス感知器
- 給湯器コントロールリモコン
- 浴室換気暖房乾燥機コントロールリモコン
- 床暖房コントロールリモコン
- 熱感知器
- エアコン用スリーブ100φ
- 給気スリーブ100φ
- 差圧式給気スリーブ150φ
- 給水栓
- 混合水栓
- シャワー
- シャワー付混合水栓
- 出入可能窓
- 給湯器
- 美白ユニット
- 防犯マグネットセンサー
- エアコン室内機想定位置
- エアコン室外機想定位置
- メーターボックス
- パイプスペース
- 床暖房範囲
- ポーチ・アルコーブ範囲
- 壁付補助スピーカー
- 乾式遮音耐火壁



POINT

ウォークインクローゼット	ファミリー収納	押入	リビング収納
キッチン パントリー	2WAYキッチン		

