

地区連絡協議会名:

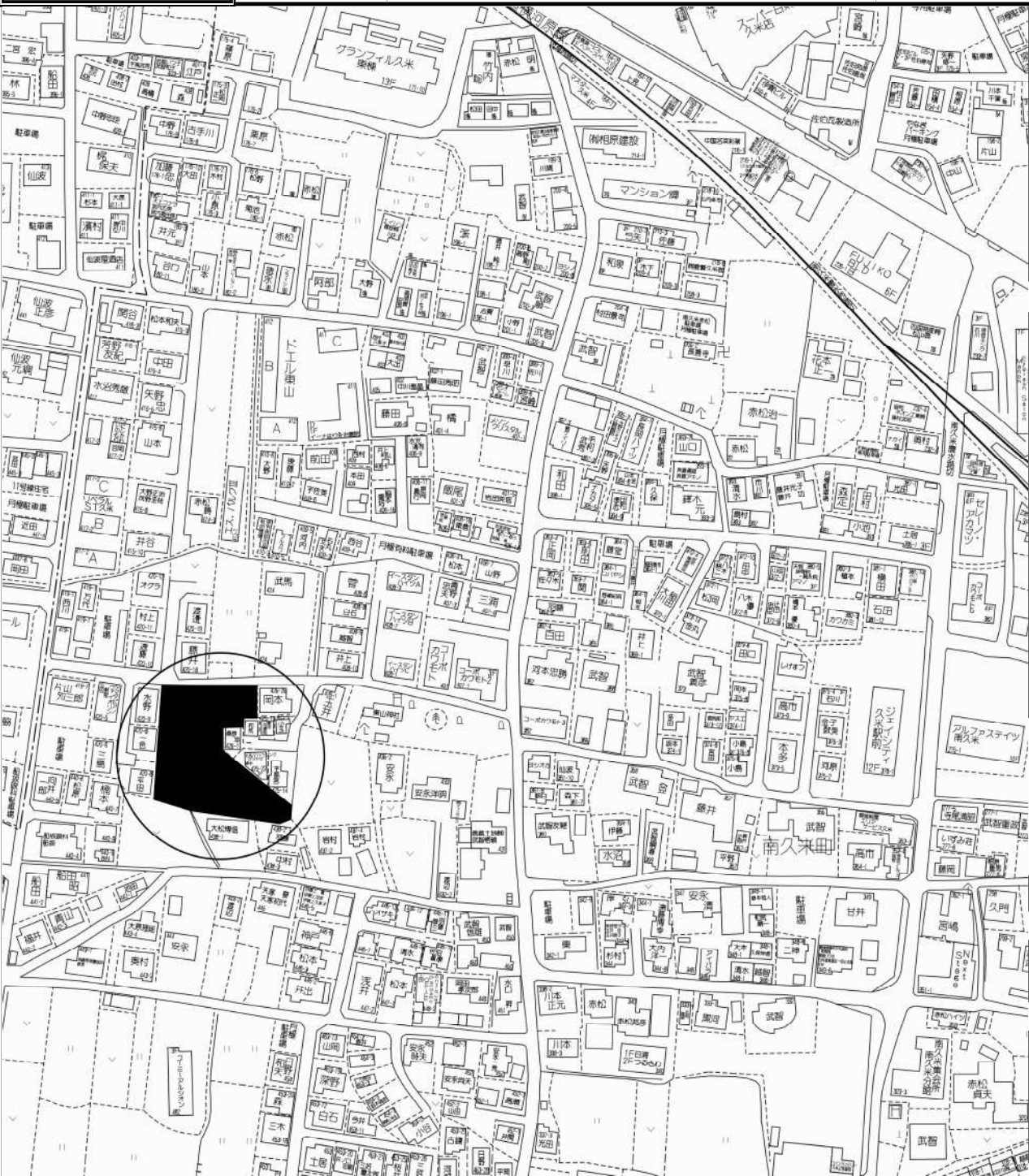
売土地

売地
借地権譲渡
底地権譲渡

免許番号
商号
所在地
電話

心のふれあいを大切に
愛媛県知事(8)3668号
株式会社
愛媛県松山市福音寺町42番地6
089-976-0050 FAX 089-976-0067

担当者



(公社)西日本不動産流通機構

物件番号※

登録番号※

ハトマークサイト

登録年月日※ 4年6月20日

登録番号※

価格 ⑨号地：16,499,000円 (坪単価：35万円)

所在地 松山市南久米町421番11 (全10区画分譲地内)

土地面積 実測 155.83㎡ (47.14坪)

交通 伊予鉄バス 久米 バス停より徒歩 約7分
鉄道 伊予鉄横河原線 久米 駅より徒歩 約5分
著名施設 より m

販売総区画数 10 区画 販売区画数 4 区画 (2区画以上必須)

土地権利 ●所有権 旧法地上権 旧法賃借権 普通地上権 定期地上権 普通賃借権 定期賃借権
借地権1ヶ月の賃料 円 借地期間 (転賃は残期間)
保証金 万円 (定期地上権・定期賃借権の場合は必須) 権利金 万円 (定期地上権・定期賃借権の場合は必須)

地目 ●宅地 田 畑 山林 雑種地 その他 ()

都市計画 ●市街化区域 市街化調整区域 非線引区域 都市計画区域外 準都市計画区域

用途地域 ●一低住専 二低住専 一中高住専 二中高住専に準ずる 一種住居 二種住居
準住居 近隣商業 商業 準工業 工業 工専

建ぺい率 50 % 容積率 80 %

最適用途 ●住宅用地 マンション用地 ビル用地 店舗用地 工場用地 配送センター 営業所
(複数選択時備考対応) 保養所 事務所用地 別荘用地 倉庫用地 資材置場用地 家庭菜園用地
7パート用地 社宅・社員寮 病院・診療所 畑・農地 事業用地 駐車場用地

法令上の制限 防火地域 準防火地域 都市計画公園 風致地区 地区計画区域
●埋蔵文化財包蔵地 (試掘済) 宅地造成規制区域 その他 () [対象となる場合は必須]

国土法届 要 確認済 (対象となる場合は必須) 地勢 ●平坦 高台 低地 ひな段 傾斜地 その他

接道状況 ●一方 角地 三方 四方 二方(除角地)

| | | | | | | | | | | | |
|----|-----|----|-----|----|----|----|------|----|----|----|---|
| 方向 | ●北 | 北東 | 東 | 南東 | 南 | 南西 | 西 | 北西 | 舗装 | ●有 | 無 |
| 幅員 | 4 m | 種別 | ●公道 | 私道 | 接面 | m | 位置指定 | 有 | ●無 | | |
| 方向 | 北 | 北東 | 東 | 南東 | 南 | 南西 | 西 | 北西 | 舗装 | 有 | 無 |
| 幅員 | m | 種別 | 公道 | 私道 | 接面 | m | 位置指定 | 有 | 無 | | |

現況 ●更地 上物有 引渡 即時 ●相談 指定有 令和 年 月 (上・中・下)旬

設備 ●上水道 下水道 ●電気 ●都市ガス ●プロパンガス ●浄化槽 側溝 汲取

条件等 ●建築条件付 更地渡し 現況渡し 相談 開発許可番号

施設負担金等 価格の他に要する費用 ●有(水道負担金35万円、境界基礎ブロック塀折半費) 無

工事完了予定 令和 年 月 (2区画以上必須)

取引態様 ●売主 代理 専属専任媒介 専任媒介 一般媒介 ※専属専任、専任媒介の場合のみ取引状況を記入

取引状況 公開中

取引状況の補足

備考 開発道路(幅員4.8m)
人気の久米地区！ 残り1区画！ 一般公開 ●可 不可

報酬形態 分かれ ●なし 3%+6万円 ()% ()円 ()%+()円

坊っちゃん管理番号 坊っちゃん登録年月日 令和 年 月 日 備考

エリア 校区 久米小学校 久米中学校 報酬形態

媒介契約日 平成 年 月 日 ●有効期間は媒介契約日より3ヶ月間(登録よりレインズ/ハトマークサイトは80日間、坊っちゃんは90日公開) 太線の枠内が未記入の場合、登録できません。 ※印の欄は記入しないでください。 28.10様式

地積測量図



| | | | | | | |
|-----|----------------------------------|---------------------------------------|-----|--------------------------|----|---------|
| 作成者 | 松山市枝松四丁目1番16号 土地家屋調査士 松 尾 康 司 | 【令和 4年 3月30日測量】 (令和 4 年 4 月 4 日作成) | 申請人 | 株式会社みのり 商会 代表取締役 寺川信一 | 縮尺 | 1 / 300 |
|-----|----------------------------------|---------------------------------------|-----|--------------------------|----|---------|